

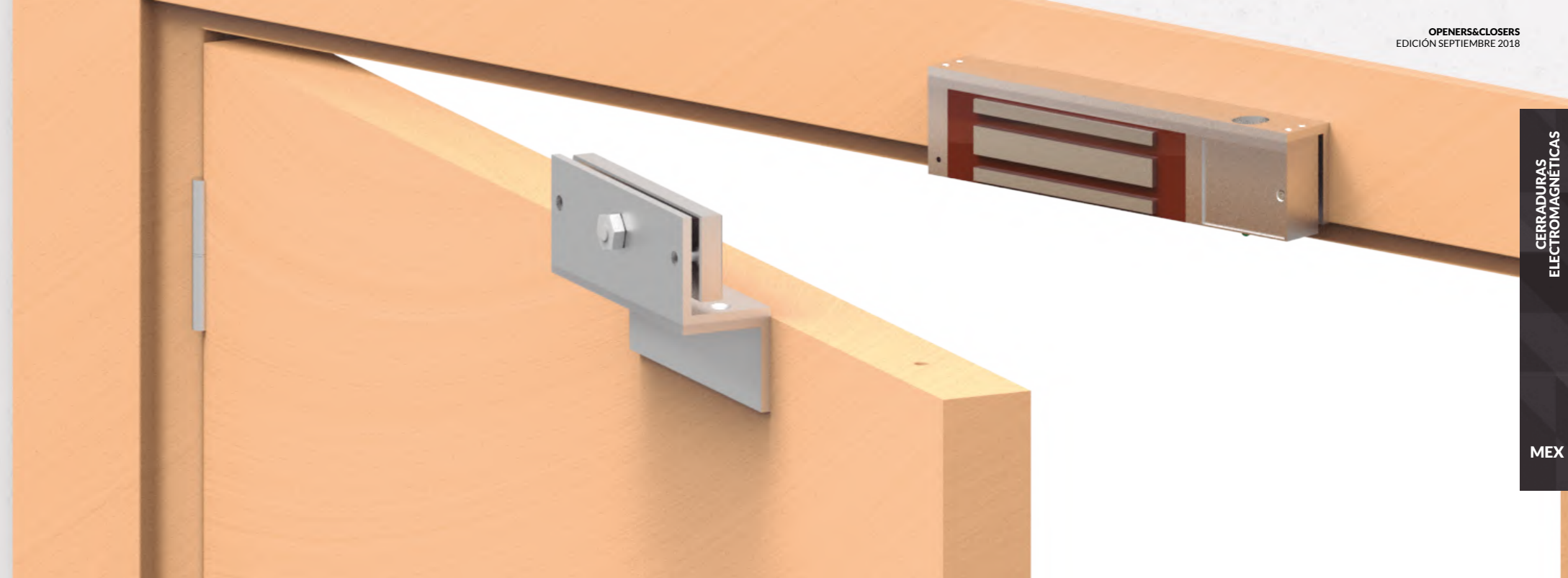
SERIE MEX

RESISTENCIA MÁXIMA

Alta potencia y bajo consumo

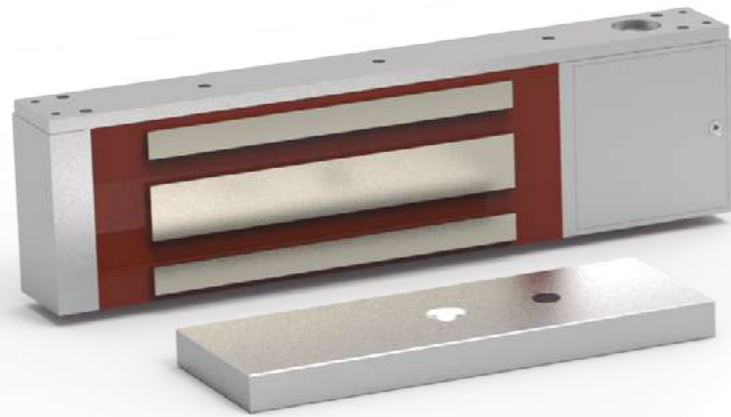
Para satisfacer todas sus necesidades hemos creado un producto que usa la menor cantidad de energía posible sin perder un ápice de fuerza de retención. Dispone de un temporizador integrado y la mayoría de modelos de la Serie MEX vienen con un sistema de detección de voltaje automático (12-24V AC/DC).

La protección anti-vandalismo evita cualquier manipulación externa. Asegura la cerradura electromagnética para que no pueda ser manipulada o robada.

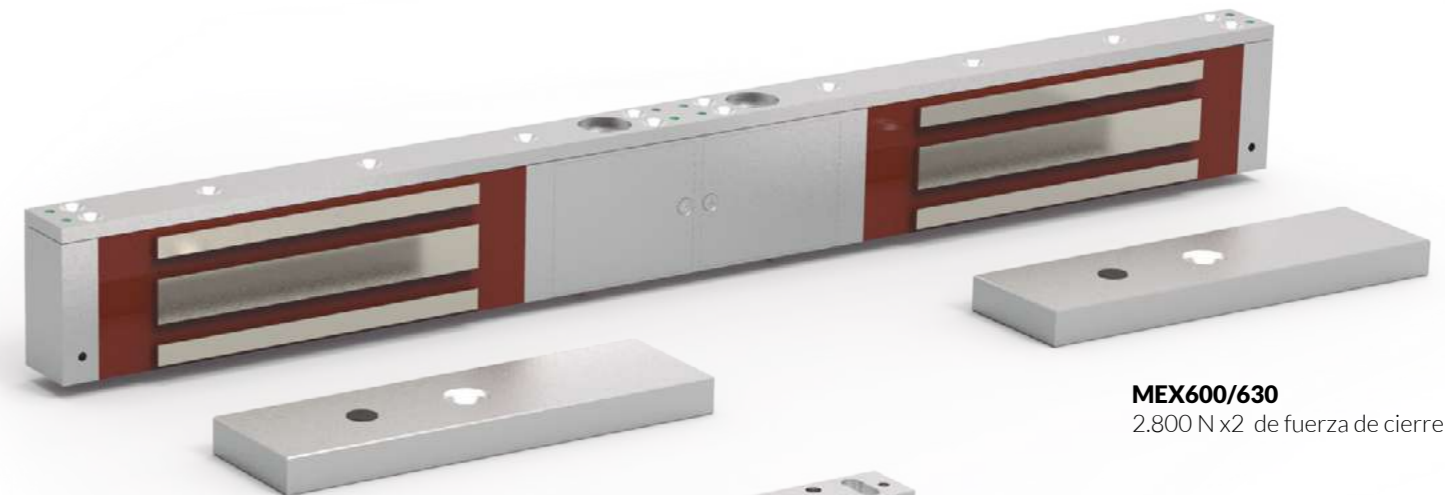


CERRADURAS
ELECTROMAGNÉTICAS

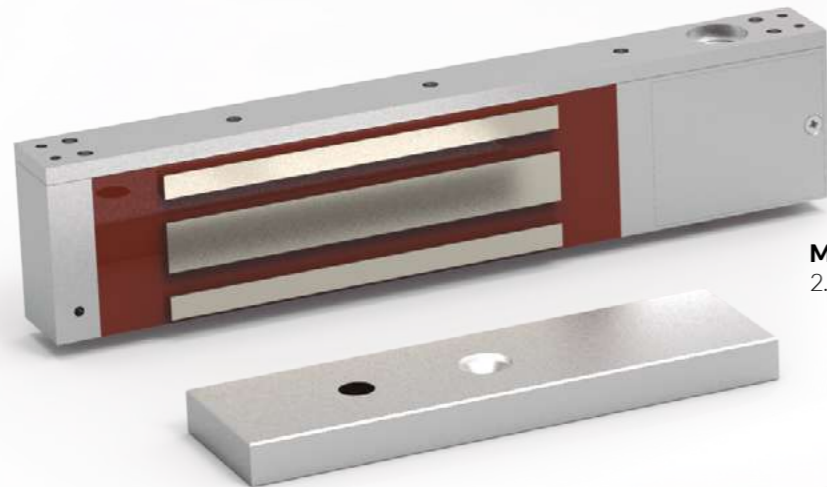
MEX



MEX500/530
5.000 N de fuerza de cierre



MEX600/630
2.800 N x2 de fuerza de cierre



MEX400/430
2.800 N de fuerza de cierre

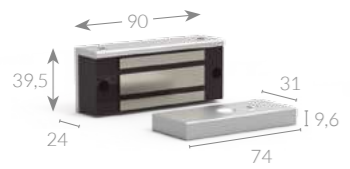
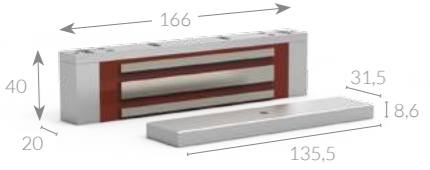
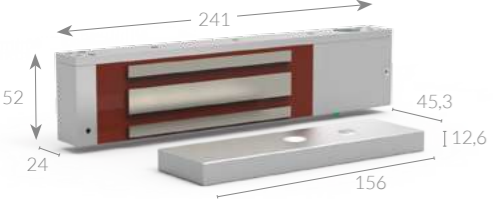
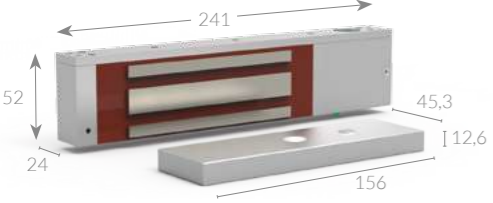
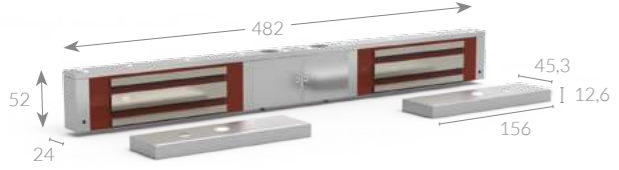
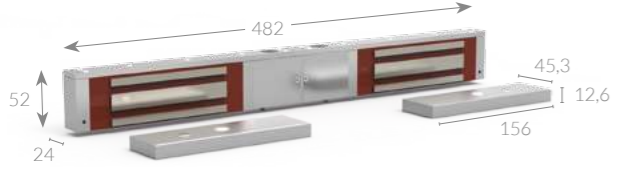
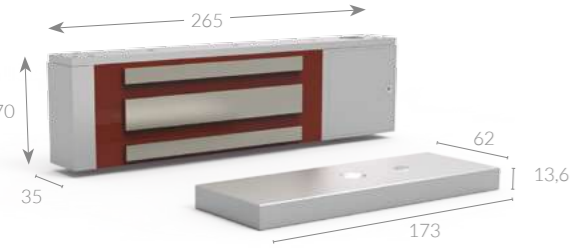
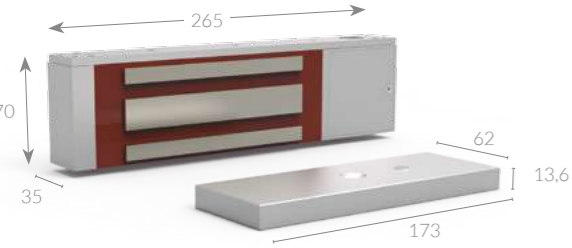


MEX100
1.800 N de fuerza de cierre



MEX70
500 N de fuerza de cierre

La más pequeña y la más poderosa.
Nuestra diminuta MEX70 ha sido especialmente diseñada para mantener sus armarios, cajones y vitrinas seguras.

| | | Fuerza de cierre | 12 V DC | Cambio de voltaje manual 12 / 24 V DC | Cambio de voltaje automático 12 - 24 V DC | Estado de la puerta (Switch) | LED | Temporizador de 5, 10, 20 o 30 s (5 por defecto) | L Puerta hacia fuera | Z Puerta hacia dentro | U Para cristal | F Para cortafuego |
|---|---------------|------------------|---------|--|--|---------------------------------|-----|--|-------------------------|--------------------------|-------------------|----------------------|
|  <p>MEX70</p> <p>3,3 W / 0,5 Kg 12 V DC (300 mA) 24 V DC (150 mA)</p> | 500 N | - | Sí | - | Sí | - | - | | MEXZ1 | MEXU1 | | |
|  <p>MEX100</p> <p>3 W / 1,2 Kg 12 V DC (250 mA)</p> | 1.800 N | Sí | - | - | - | - | - | MEXL1 | MEXZ2 | MEXU2 | | |
|  <p>MEX400</p> <p>3,3 W / 2,25 Kg 12 V DC (270 mA) 24 V DC (180 mA)</p> | 2.800 N | - | - | Sí | - | - | - | MEXL2 | MEXZ3 | MEXU3 | MF1 | |
|  <p>MEX430</p> <p>3,3 W / 2,25 Kg 12 V DC (270 mA) 24 V DC (180 mA)</p> | 2.800 N | - | - | Sí | Sí | ●● | 5 s | | | | | |
|  <p>MEX600</p> <p>3,3 W / 4,4 Kg 12 V DC (270 mA x2) 24 V DC (180 mA x2)</p> | 2.800 N x2 | - | - | Sí | - | - | - | MEXL2 x2 | MEXZ3 x2 | MEXU3 x2 | MF1 x2 | |
|  <p>MEX630</p> <p>3,3 W / 4,4 Kg 12 V DC (270 mA x2) 24 V DC (180 mA x2)</p> | 2.800 N x2 | - | - | Sí | Sí | ●● | 5 s | | | | | |
|  <p>MEX500</p> <p>3,3 W / 4,1 Kg 12 V DC (270 mA) 24 V DC (180 mA)</p> | 5.000 N | - | - | Sí | - | - | - | MEXL3 | MEXZ4 | | MF1 | |
|  <p>MEX530</p> <p>3,3 W / 4,1 Kg 12 V DC (270 mA) 24 V DC (180 mA)</p> | 5.000 N | - | - | Sí | Sí | ●● | 5 s | | | | | |

*Recuerde pedir
2 unidades