



Nueva versión de firmware 1.2.2 para centrales CAD-250

Boletín técnico

01/08/2020

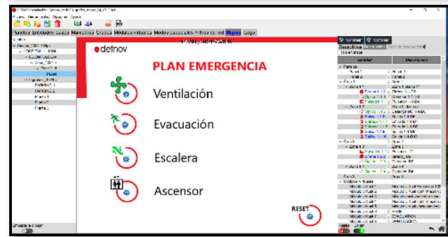
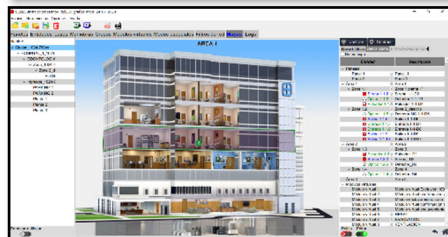
Anunciamos la disponibilidad de la nueva versión de firmware 1.2.2 para centrales CAD-250. Esta nueva versión incluye la gestión de gráficos a través de la pantalla táctil de la central



El gestor de gráficos de Vesta es un cambio extraordinario en la interacción hombre-máquina (HMI) para sistemas de detección y alarma de incendio. Facilita de modo sustancial la identificación de los eventos y su localización y permite la creación de paneles de control personalizados.

Es posible realizar configuraciones sencillas y muy efectivas, así como configuraciones de alto nivel de detalle y funciones aprovechando la gran potencia y flexibilidad del módulo de maniobras del sistema Vesta.

Admite archivos gráficos del tipo mapa de bits, *.bmp, *.jpg, *.png o *.tiff, ...



La configuración y gestión de mapas en sistemas anteriores a 1/8/2020 es posible mediante la actualización del firmware de configuración y el uso del software descrito en la tabla de versiones.

- La configuración se realiza desde la sección de mapas del software de configuración SCD-250
- Admite la configuración de un sistema completo en red
- El volcado de la configuración completa se realiza con un solo botón a todo el sistema asegurando la integridad de las bases de datos (sistema conectado a la red Ethernet).
- Fácil creación de regiones gráficas.
- Asignación intuitiva de regiones gráficas a cualquier entidad del sistema, panel, áreas, zonas o dispositivos
- Permite incorporar de forma fácil e intuitiva cualquier elemento del sistema, paneles, áreas, zonas, dispositivos, módulos virtuales o grupos.
- Árbol de planos multinivel.
- Múltiples opciones de configuración.
- Multiidioma
- Permite la creación de dashboards.
- El software de configuración incluye funciones de ayuda como los filtros de búsqueda, la visualización de elementos no incluidos, rejilla, redibujado de regiones manteniendo el árbol subyacente, edición de elementos, función pin para fijar elementos en todos los planos.



- Navegación intuitiva
- Fácil identificación de la condición de la región, entidades asociadas y dispositivos:
 - alarma,
 - fallo,
 - deshabilitado
 - test.
- Configuración de estado y visualización de valores analógicos desde los elementos del mapa.
- Visualización del estado de módulos virtuales y salidas locales.
- Accionamiento de maniobras manuales

Tabla de versiones actuales para CAD-250

PackUpgrade Sync250.ZIP	Control Panel SOM	PCB μAx	Lazo Loop	Network TMB252	SoftwPC
1.2.2	1.2.2	0.4.3	0.71.0	0.0.5	1.2.2

Detnov desarrolla sus productos para garantizar las inversiones a largo plazo de sus clientes. Realizamos todos los esfuerzos posibles para mantener la compatibilidad de las nuevas versiones con los sistemas instalados y sus componentes.

Las nuevas versiones incorporan nuevas prestaciones o ampliaciones de las existentes para una mejor gestión del sistema durante toda su vida útil, así como las correcciones de software que puedan ser precisas por cambios normativos o posibles errores.

Recomendamos la actualización de los sistemas para facilitar el mantenimiento a largo plazo.